



DOMAINES DELON

CHÂTEAU LÉOVILLE LAS CASES
CLOS DU MARQUIS - CHÂTEAU NÉNIN - CHÂTEAU POTENSAC

LE PETIT LION - 2011



2011

Le Petit Lion

du Marquis de Las Cases

ASSEMBLAGE / BLEND

Cabernet Sauvignon 42%
Merlot 54%
Cabernet Franc 1%
Petit Verdot 3%

DATE DE VENDANGE / HARVEST PERIOD

Du 13 au 28 septembre 2011
From 13th to 28th September 2011

ANALYSES / LAB ANALYZES

Degré : 13,31 %vol. - Acidité Totale : 3,91 gH₂SO₄/l - pH :
3,42 - IPT : 69
Alcohol degree : 13.31 %vol. - Total Acidity : 3.91 gH₂SO₄/l
- pH : 3.42 - IPT : 69

LE MILLÉSIME / VINTAGE 2011

2011 est le second millésime le plus chaud de la décennie après 2003 ! Il fut surtout marqué par un printemps exceptionnellement chaud et sec conduisant à une date de floraison extrêmement précoce. Mi-juillet, la véraison démarra lentement puis s'accéléra suite à quelques pluies. Les contraintes hydriques très fortes en début de saison furent modérées par une pluviométrie estivale bien répartie. La maturité finale put ainsi atteindre des niveaux très intéressants en termes de potentiel phénolique, notamment sur les Cabernets Francs.

2011 is the second hottest vintage of the decade after 2003! It will be remembered for the exceptionally hot and dry spring that meant a very early flowering. In mid-July the colour change got off to a slow start and then accelerated

WWW.DOMAINES-DELON.COM



DOMAINES DELON

CHÂTEAU LÉOVILLE LAS CASES
CLOS DU MARQUIS - CHÂTEAU NÉNIN - CHÂTEAU POTENSAC

LE PETIT LION - 2011



after some rain showers. The regular summer rain counterbalanced the real lack of water observed at the beginning of the season. The final maturity levels were very good, particularly for the phenological potential in the Cabernet Francs.

NOTES DE DÉGUSTATION / TASTING NOTES

DECANTER / JANE ANSON

91/100

This is juicy and fresh, beautiful aromatics with a crushed mint grip as it travels through the palate. One of the easiest to recommend in terms of its lift and character. Full of spice. Last vintage with Petit Verdot in the blend. Drinking Window 2021 - 2032.

(February 2021)

FALSTAFF / PETER MOSER

89/100

Tiefdunkles Rubingranat, violette Reflexe, zarte Randaufhellung, feine Holznote, exotische Gewürzanklänge, etwas Zimt, reife Kirschenfrucht unterlegt. Mittlerer Körper, rotbeerige Frucht, rassige Säurestruktur, mineralisch, zitronige Nuancen im Abgang, ein lebendiger Speisenbegleiter.

(February 2014)

WINE ENTHUSIAST / ROGER VOSS

92/100

Dominated by ripe Merlot, this is a forward, black currant-flavored wine. It combines freshness with super-rich fruitiness, giving a wine that only hints at darker, smoky tannins. The dense texture plays on the ripe fruit and suggests a wine for the medium-term. Drink from 2017.

(January 2014)

JEANNIE CHO LEE

90/100

Accessible and easy to enjoy with moderate depth - approachable now. Silky tannins with fairly long length.

(January 2014)



DOMAINES DELON

CHÂTEAU LÉOVILLE LAS CASES
CLOS DU MARQUIS - CHÂTEAU NÉNIN - CHÂTEAU POTENSAC

LE PETIT LION - 2011



NOTES DE DÉGUSTATION / TASTING NOTES - SUITE

JANCIS ROBINSON / JULIA HARDING

16,5/20

Second wine of Las Cases. (...). Deep crimson. Dusty minerally red fruit. just a little smoky. Lithe and supple and lots of fresh red fruit. Bright with some dusty but not dry tannin. Tight but not at all hard. (April 2012)

JEAN-MARC QUARIN

15,75/20

Couleur sombre intense et belle. Nez fruité, fin, crémeux et subtil. Entrée en bouche soyeuse. Le vin se développe aromatique et crémeux au toucher, sur des tanins fins et une finale de longueur normale. Très agréable avec une dominante de 54 % de merlot. (Avril 2012)

BETTANE & DESSEAUVE

Les vignes jeunes de l'enclos ont donné un vin souple mais plus charnu que dans les deux années précédentes et davantage porteur du cachet du terroir. Surveiller les prix de sortie et ne pas hésiter s'ils sont raisonnables.

WINE ADVOCATE / ROBERT PARKER

At 13,6%, it is slightly higher in alcohol than the grand vin because of the riper Merlot component. Its deep plum/purple color is accompanied by lovely berry and mocha fruit intertwined with a hint of coffee beans. With good fatness, it should drink nicely for a decade. (April 2012)

WINE SPECTATOR / JAMES MOLESWORTH

89/100

Dark, ripe and winey, with plum, cassis and blackberry fruit pumping along, showing mouthwatering anise and fruitcake notes. Has depth and muscle, but remains approachable now. (2014)

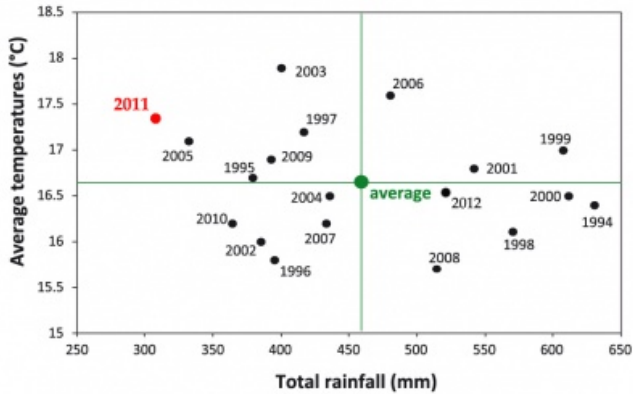


DOMAINES DELON

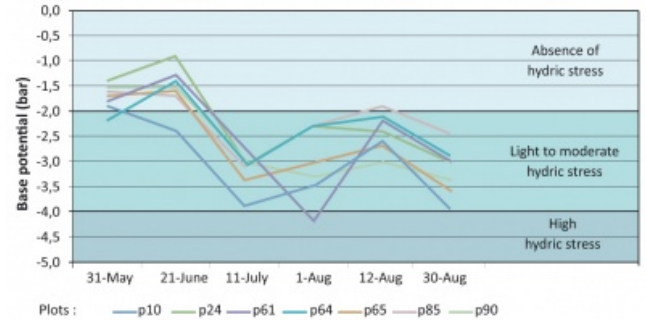
CHÂTEAU LÉOVILLE LAS CASES
CLOS DU MARQUIS - CHÂTEAU NÉNIN - CHÂTEAU POTENSAC

LE PETIT LION - 2011

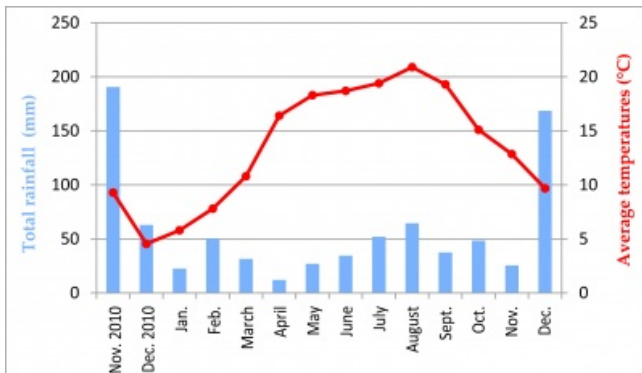
Comparatif des températures et précipitations sur la période végétative : du 1er mars au 31 octobre / Comparison of temperatures and rainfall during the growth cycle : from 1st March to 31st October



Mesure des contraintes hydriques en 2011 / Hydric stress in 2011



Pluviométrie et températures en 2011 / Total rainfall and average temperatures in 2011



Stades phénologiques / Phenological cycle

